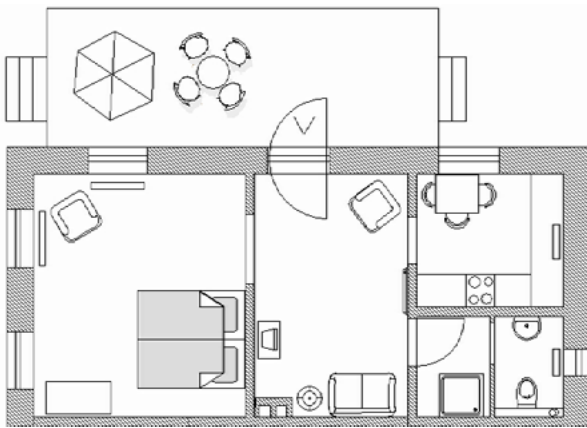


Garten

Dieses 48m² große 2-Zimmer-Appartement befindet sich im Erdgeschoss des Hauptgebäudes und bietet Übernachtungsmöglichkeiten für drei Personen. Das gemütliche Wohnzimmer ist mit Sofa und Fernseher der ideale Ort für ein geselliges Beisammensein. Von dort aus gelangen Sie auch auf Ihre überdachte Veranda, wo Sie sich an warmen Sommerabenden mitten im Grünen entspannen können – genießen Sie die Ruhe und Erholbarkeit Starnbergs.

Grundriss



Preise

Die Preise entnehmen Sie bitte unserer Website auf am-schlossberg.de/preise.php.

Wie alle Appartements am Schlossberg ist diese Wohnung komplett nach höchsten Komfortstandards eingerichtet und ausgestattet.

Daten auf einen Blick

- 48 m², Erdgeschoss
- 2 Zimmer: Schlafzimmer und Wohnzimmer
- Platz für bis zu drei Personen
- Überdachte Veranda
- Hauseigener Parkplatz

Ausstattung der Appartements

- Kabelfernsehen und Internetzugang über WLAN
- Vollwertige Küchenausstattung für mind. 6 Personen, bei Bedarf auch Grill
- Waschmaschine und Trockner im Haus

Detaillierte Informationen s. Seite 2

Garten

Bilder des Appartements

▼ Schlafzimmer



▼ Küche



▼ Wohnzimmer



▼ Lesesessel



▼ Badezimmer



Garten

Ausstattung

Damit Sie sich bei Ihrem Besuch in Starnberg so richtig heimisch fühlen, bieten Ihnen unsere Appartements alle Annehmlichkeiten eines kompletten Haushaltes.

Alle Wohnungen sind zentral beheizt und mit zentraler Warmwasserversorgung ausgestattet. In den Küchen stehen Ihnen alle wichtigen Gerätschaften wie zum Beispiel Herd, Kühlschrank, Kaffeemaschine und Toaster zu Verfügung. Außerdem ist Essgeschirr für mindestens sechs Personen vorhanden. Falls Sie einen gemütlichen Grillabend planen sollten, so helfen wir Ihnen gerne mit einem Holzkohlegrill aus.

Die Bäder sind komplett ausgestattet, Handtücher sowie auch Bettwäsche für alle Besucher werden selbstverständlich von uns gestellt. Für unsere ganz kleinen Gäste stehen Baby-Bett, Hochstuhl, Wickelunterlagen, Windeleimer und Toilettenaufsatz bereit. Zur Freizeitgestaltung finden Sie in allen Wohnungen Spielzeug und eine Spielesammlung.

Kabel-TV mit 25 Programmen und Wireless-LAN für einen unkomplizierten Internetzugang ermöglichen Ihnen auch während der Ferientage stets auf dem neuesten Stand zu bleiben.

Lage

Die Appartements befinden sich in einer ruhigen Nebenstraße unweit des Starnberger Stadtzentrums, das Ihnen alle Einkaufsmöglichkeiten bietet. Durch die nur wenige Gehminuten entfernte S-Bahn-Anbindung nach München bieten Ihnen unsere Wohnungen die Erholbarkeit einer Kleinstadt, verbunden mit dem direkten Anschluss an die süddeutsche Metropole.



Für Ausflüge in das Umland und zum See können Sie kostenlos Fahrräder bei uns ausleihen. Über Freizeitaktivitäten rund um Starnberg informieren Sie unsere in jedem Apartment ausliegenden Gästeordner.

Parken: Jeder Wohnung steht ein hauseigener Parkplatz zur Verfügung.

Waschküche: Waschmaschine und Trockner können von Ihnen gegen eine geringe Gebühr gerne genutzt werden.

Der nahegelegene barocke Schlossgarten erlaubt es Ihnen, sich ganz zu entspannen und einen wunderbaren Blick über den gesamten See zu genießen, bevor Sie zur Uferpromenade aufbrechen, die gastronomische Vielfalt erkunden oder das reichhaltige Kulturangebot nutzen.

