

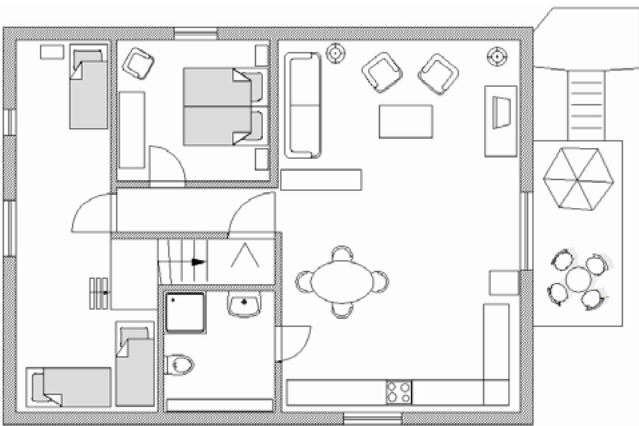
Empore

Diese 72m² große 3-Zimmer-Wohnung befindet sich im ersten Stock des Remisengebäudes. Eine Giebelhöhe von 4m sorgt für die behabliche Atmosphäre einer Dachwohnung, ohne die Stehhöhe einzuschränken. Die Küche ist in den Wohnraum integriert und ist mit einer Essecke für bis zu sechs Personen ausgestattet. Das Wohnzimmer ist mit Sesseln, Sofa und Fernseher für gesellige Abende wie geschaffen. Von der Wohnküche aus gelangen Sie direkt auf die möblierte Dachter-

rasse, auf der sie den Ausblick und die ländliche Luft genießen können. Neben Schlaf- und Kinderzimmer bietet die erhöhte Empore direkt unter dem Dach eine weitere, besonders bei Kindern sehr beliebte gemütliche Schlafgelegenheit.

Wie alle Appartements am Schlossberg ist diese Wohnung komplett nach höchsten Komfortstandards eingerichtet und ausgestattet.

Grundriss



Daten auf einen Blick

- 72 m², 1. Stock, Dachwohnung
- 3 Zimmer: Schlaf- und Kinderzimmer, Empore
- Platz für bis zu fünf Personen
- Dachterrasse
- Hauseigener Parkplatz

Ausstattung der Appartements

- Kabelfernsehen und Internetzugang über WLAN
- Fahrräder kostenlos entleihbar
- Vollwertige Küchenausstattung für mind. 6 Personen, bei Bedarf auch Grill
- Waschmaschine und Trockner im Haus

Detaillierte Informationen s. Seite 2



Preise

Die Preise entnehmen Sie bitte unserer Website auf am-schlossberg.de/preise.php.

Empore

Bilder des Appartements

▼ Schlafzimmer



▼ Küche



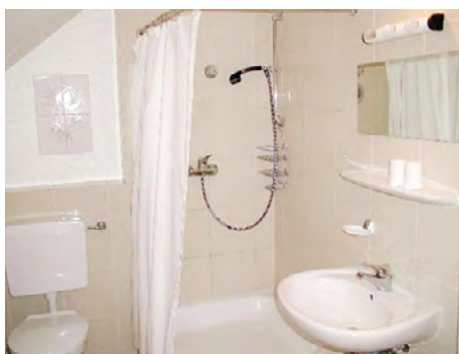
▼ Blick von der Empore aus



▼ Wohnzimmer



▼ Badezimmer



Empore

Ausstattung

Damit Sie sich bei Ihrem Besuch in Starnberg so richtig heimisch fühlen, bieten Ihnen unsere Appartements alle Annehmlichkeiten eines kompletten Haushaltes.

Alle Wohnungen sind zentral beheizt und mit zentraler Warmwasserversorgung ausgestattet. In den Küchen stehen Ihnen alle wichtigen Gerätschaften wie zum Beispiel Herd, Kühlschrank, Kaffeemaschine und Toaster zu Verfügung. Außerdem ist Essgeschirr für mindestens sechs Personen vorhanden. Falls Sie einen gemütlichen Grillabend planen sollten, so helfen wir Ihnen gerne mit einem Holzkohlegrill aus.

Die Bäder sind komplett ausgestattet, Handtücher sowie auch Bettwäsche für alle Besucher werden selbstverständlich von uns gestellt. Für unsere ganz kleinen Gäste stehen Baby-Bett, Hochstuhl, Wickelunterlagen, Windeleimer und Toilettenaufsatz bereit. Zur Freizeitgestaltung finden Sie in allen Wohnungen Spielzeug und eine Spielesammlung.

Kabel-TV mit 25 Programmen und Wireless-LAN für einen unkomplizierten Internetzugang ermöglichen Ihnen auch während der Ferientage stets auf dem neuesten Stand zu bleiben.

Lage

Die Appartements befinden sich in einer ruhigen Nebenstraße unweit des Starnberger Stadtzentrums, das Ihnen alle Einkaufsmöglichkeiten bietet. Durch die nur wenige Gehminuten entfernte S-Bahn-Anbindung nach München bieten Ihnen unsere Wohnungen die Erholbarkeit einer Kleinstadt, verbunden mit dem direkten Anschluss an die süddeutsche Metropole.



Für Ausflüge in das Umland und zum See können Sie kostenlos Fahrräder bei uns ausleihen. Über Freizeitaktivitäten rund um Starnberg informieren Sie unsere in jedem Appartement ausliegenden Gästeordner.

Parken: Jeder Wohnung steht ein hauseigener Parkplatz zur Verfügung.

Waschküche: Waschmaschine und Trockner können von Ihnen gegen eine geringe Gebühr gerne genutzt werden.

Der nahegelegene barocke Schlossgarten erlaubt es Ihnen, sich ganz zu entspannen und einen wunderbaren Blick über den gesamten See zu genießen, bevor Sie zur Uferpromenade aufbrechen, die gastronomische Vielfalt erkunden oder das reichhaltige Kulturangebot nutzen.

